

# PRESSOSTAT DIFFERENTIEL DPS POUR LE CONDITIONNEMENT DE L'AIR ET LA VENTILATION

- Points de comm. facilement ajustable, avec échelle en Pa;
- Le conn. M20x1.5 est orientable dans un rayon de 120°
- Le couvercle du boîtier ne nécessite qu'une seule vis de fixation.

## SPECIFICATIONS TECHNIQUES

Pression Max.	10 kPa
Média de pression	Air, gas non-inflammables et gas non-agressifs
Contacts de pression	Deux tubes avec 6,0 mm de diamètre extérieur
Capacité commutateur	1.5 A, (0.4) / 250 Vac
Raccordement électriques	AMP, 6.3 x 0.8, DIN 46244 ou connecteurs à vis
Entrée de cables	M20x1.5
Classe de protection	IP 54
Kit de fixation	intégré dans le boîtier, Option: equerre de fixation
Température d'environnement	-20...+85 °C
Température de stockage	-40...+85 °C
Matériel de membrane	Silicone



## APPLICATION

Pressostat différentiel e.g. pour la surveillance de filtres, ventilateurs ou clapet coupe feu dans des systèmes de traitement de l'air ou de conditionnement.

## CERTIFICATION

- Certification CE selon 2006/95/EC.
- Commutateur construit selon VDE 0630.
- ENorme Européenne apparell gaz 2009/142/EC suivant DIN EN 1854: 2010.
- ROHS 20/65/EC.

- **ETL** (Eurasian Conformity)

## DIMENSIONS

Voir "Mounting/Einbau/Montage" page 4.

## PLAGE D'UTILISATION

Type	Plage de réglage pour pression supérieure*	Plage fixe de comm.	Tolérance de point de comm.
DPS 200	20...200 (Pa)	10 (Pa)	±20%
DPS 400	40...400 (Pa)	20 (Pa)	±15%
DPS 500	50...500 (Pa)	20 (Pa)	
DPS 1000	200...1000 (Pa)	100 (Pa)	
DPS 2500	500...2500 (Pa)	150 (Pa)	

\*Valeurs données pour un montage vertical. Pour montage horizontal augmenter les valeurs de 20 Pa.

## CONTENU DE L'EMBALLAGE

L'emballage contient:

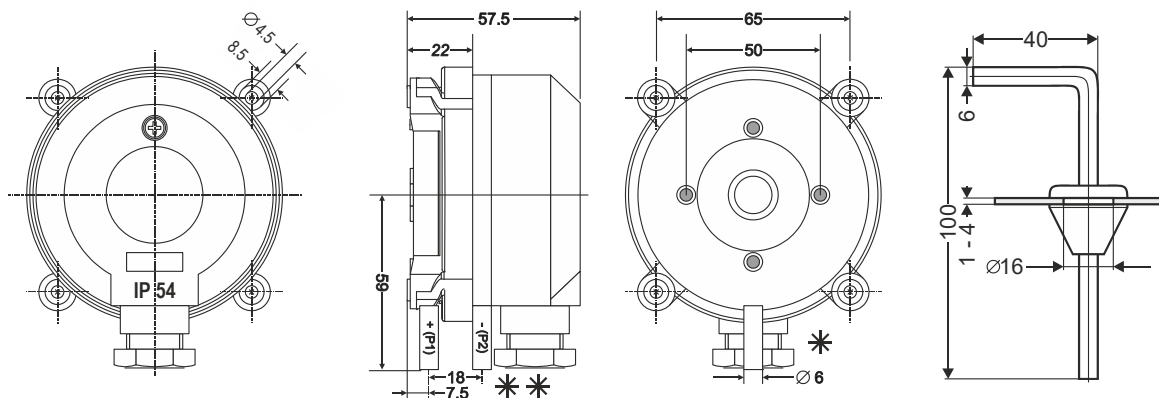
- **1 Pressostat différentiel DPS**
- **1 notice technique avec instruction du montage**
- **1 kit d'accessoires DPSA contenant:**
  - 2 m de tuyaux en silicone
  - 2 supports de connection avec 4 vis
  - 2 vis auto-forantes pour la fixation du boîtier
  - 3 connecteurs à vis pour le raccordement électrique

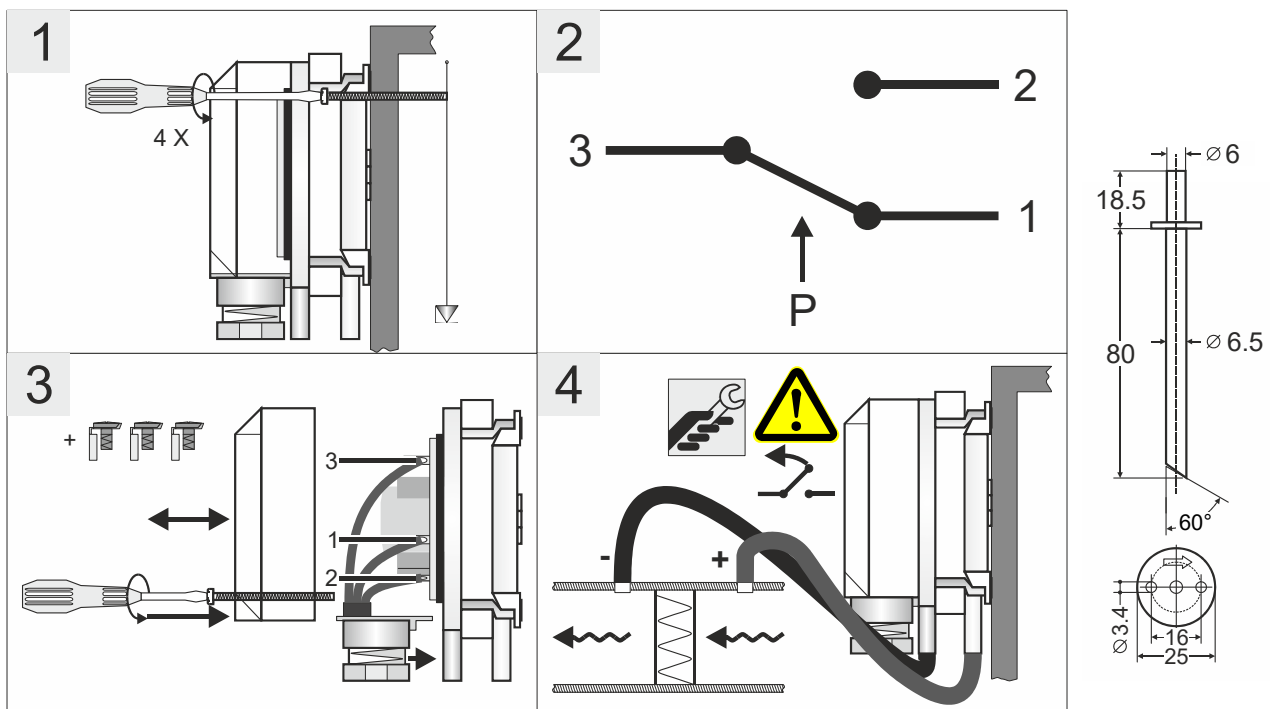
Emballage par 25 pieces possible sur demande.

## ACCESSOIRES / OPTIONS DE LIVRAISON

- Kit de trois cosses à vis DPST
- tuyau de connection DPSJ (fait partie du kit d'accessoires DPSA)
- DPS...B emballage groupé (45 pièces) sans accessoires, mais fourni avec un mode d'emploi

## MOUNTING/EINBAU/MONTAGE





P1 = higher pressure = höherer Druck = pression haute  
P2 = lower pressure = niedrigerer Druck = pression basse

- \*Use two screws, only, for mounting lugs!
- \*Zur Befestigung nur zwei Schrauben verwenden!
- \*N'utiliser que deux vis pour le montage.
- \*\* Remove transport protection from P2!
- \*\* Transportkappe von P2 entfernen!
- \*\* Enlever le couvercle de transport de P2.

**NOTE:** Do not install upside down with trip pressures of less than 50 Pa!

**HINWEIS:** Bei einem Schaltdruck von weniger als 50 Pa darf das Gerät nicht über Kopf montiert werden!

**NOTICE:** Ne pas installer à l'envers si la pression de commutation!

For more information,  
<https://honeywellbuildings.in>  
Call: 1-800-103-0339  
Email: HBT-Indiabuildings@honeywell.com

**Honeywell HBT India Buildings**  
Unitech Trade Center, 5th Floor, Sector-43,  
Block C, Sushant Lok Phase - I,  
Gurgaon - 122 002

[www.honeywell.com](http://www.honeywell.com)

© 2020 Honeywell International Inc.

**PRESSOSTAT DIFFÉRENTIEL DPS**  
**POUR LE CONDITIONNEMENT DE L'AIR ET LA VENTILATION**  
**Honeywell**